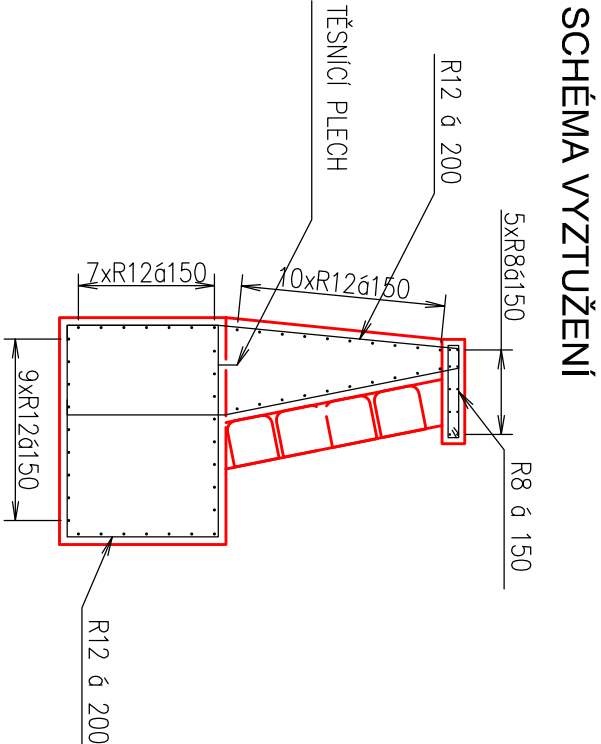
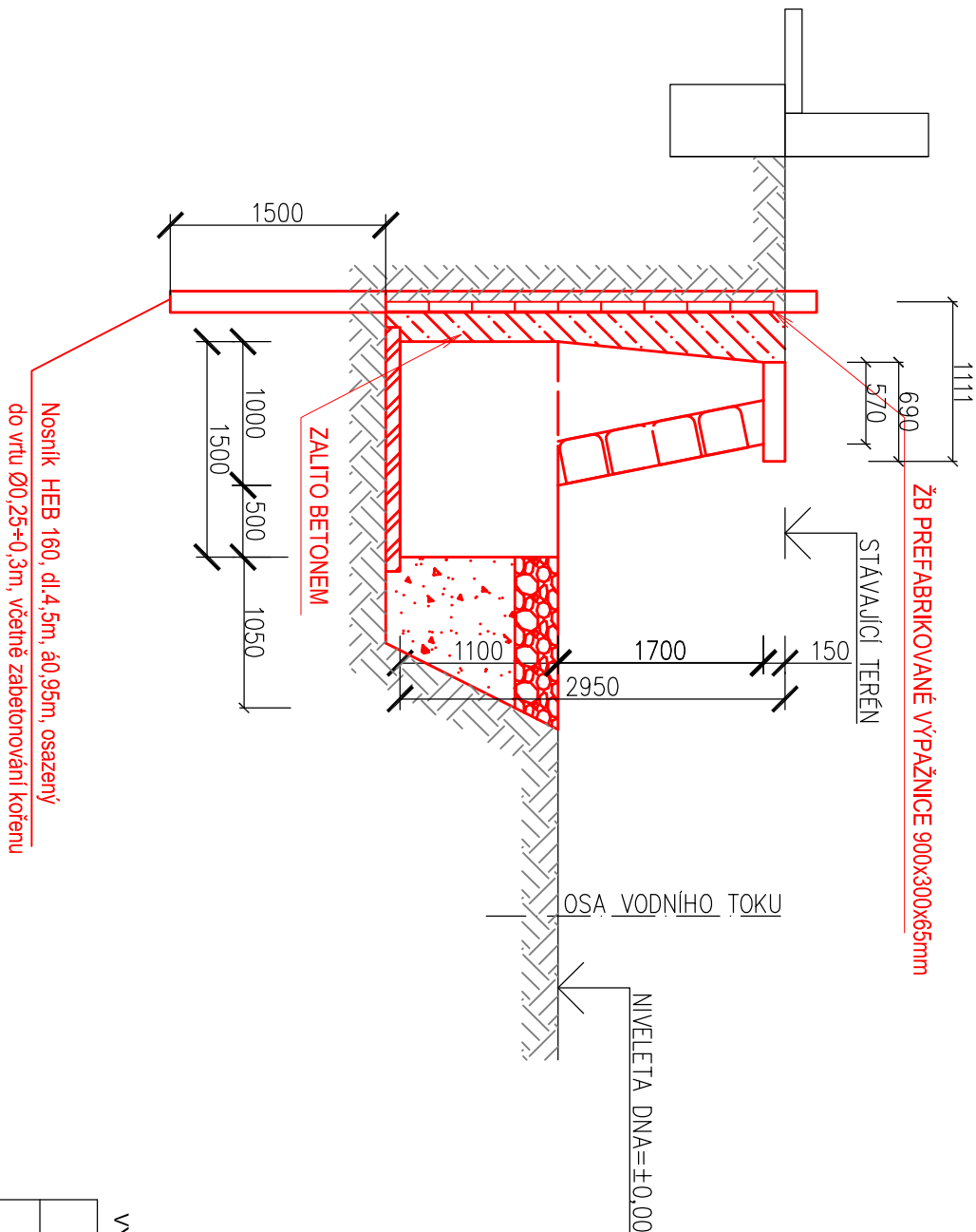


VZOROVÝ PŘÍČNÝ ŘEZ OPĚRNÉ ZDI ZE ŽELEZOBETONU

úsek km 2,773 - 2,968

1:50


VZOROVÝ PŘÍČNÝ ŘEZ OPĚRNÉ ZDI ZE ŽELEZOBETONU U DOMU:



VÝŠKOVÝ SYSTÉM: BAL T P. V.

SOUŘADNICOVÝ SYSTÉM: S-JTSK

3			
2			
1			
REVIZE	POPIS	DATUM	SCHVÁLL

Sweco Hydroprojekt a.s. divize Morava					SWECO 	
Pracoviště Ostrava, Varenská 49, 729 02 Ostrava; ostrava@sweco.cz; www.sweco.cz						
VYPRACOVAL	Ing. P. Müller	HIP	Ing. Č. Krkoška	T. KONTROLA	Ing. M. Machovec	
PROJEKTANT	Ing. P. Müller	ŘEDITEL DIVIZE	Ing. Vít Černý, Ph.D.	DATUM	12/2016	
OBJEDNATEL	Povodí Moravy, s.p., Děvčaršská 932/11, 602 00 Brno			OKRES	Šumperk	
AKCE:	Merta - údržba HM, ř. km 0,000 - 4,400 - projektová dokumentace			ČÍSLO ZAKÁZKY	216140 01 01	
				STUPEŇ	DSP+DPS	
				FORMÁT	2x A4	
				MĚŘÍTKO	1:50	
				ARCHIVNÍ ČÍSLO	1091/16/3	
ČÁST STAVBY	SO 09 Úsek č. 09 km 2,773 - 2,968			SO/PS	SO 09	
PŘÍLOHA: VZOR, PŘÍČNÝ ŘEZ OPĚRNÉ ZDI ZE ŽELEZOBETONU				ČÍSLO PŘÍLOHY	D.2.10.5	

Tato dokumentace včetně všech příloh (s výjimkou dat poskytnutých objednatelem) je duševním vlastnictvím akciové společnosti Sweco Hydroprojekt a.s. Objednatel této dokumentace je oprávněn ji využít k účelům vyplývajícím z uzavřené smlouvy bez jakéhokoli omezení. Jiné osoby (jak fyzické, tak právnické) nejsou bez předchozího výslovného souhlasu objednatele oprávněny tuto dokumentaci ani její části jakkoli využívat, kopírovat (ani jiným způsobem rozmnožovat) nebo zpřístupnit dalším osobám. Poznámka: Podpisy zpracovatelů jsou připojeny pouze k výřezku číslo 01 nebo originálu přílohy (matrice).